

3 ОСНОВНЫЕ ТЕХНИЧЕСКИЕ ХАРАКТЕРИСТИКИ

Основные технические характеристики щитов отражены в таблице

Обозначение	Габаритные размеры, мм.	Масса, кг.
Щит пожарный закр. антивандальн. (ЩП№5)	1500x1000x400	30
Щит пожарный закр. антивандальн. (ЩП№4)	1300x1000x400	28
Щит пожарный закр. антивандальн. (ЩП№3) Дверцы щита с окном из орг-стекла.	1300x550x300	26

4 МОНТАЖ ЩИТА

Установить щит на объекте с помощью крепежных деталей (в комплект поставки не входят). Для этого в задней стенке щита предусмотрены два усиленных отверстия(1).

Установить щит на объекте с помощью крепежных планок 1 и крепежных деталей (в комплект поставки не входят). Открыть дверь 2, освободив шпингалеты 3. На стойках с крючками 4 разместить ручной пожарный инвентарь. После размещения инвентаря в щите необходимо закрыть двери 2 щита. И установить навесной замок в соответствующих проушинах 5 (в комплект не входит)

5 ТРАНСПОРТИРОВАНИЕ И ХРАНЕНИЕ

Упакованные щиты могут транспортироваться крытым транспортом любого вида. Температурный диапазон транспортирования и хранения от минус 40° до плюс 45°С

6 СВИДЕТЕЛЬСТВО О ПРИЕМКЕ

Щит пожарный закрытый антивандальный соответствует требованиям нормативных документов, отмечен штампом ОТК и признан годным к эксплуатации

Дата выпуска _____
 Штамп ОТК _____

7 ГАРАНТИИ ИЗГОТОВИТЕЛЯ

Предприятие-изготовитель гарантирует соответствие щитов требованиям нормативных документов при соблюдении условий эксплуатации, транспортирования и хранения.

Гарантийный срок хранения щитов - 24 месяца с момента изготовления.

Гарантийный срок эксплуатации в пределах гарантийного срока хранения-12 месяцев со дня ввода в эксплуатацию

ООО «ПромИз»

Россия, 630108, г. Новосибирск, ул. Станционная, 30А

Тел/факс: (383) 300-04-04, 360-08-68 E-mail: promiz1@yandex.ru, www.rtk-promiz.ru



Щит пожарный закрытый антивандальный
 производства ООО «ПромИз»

Паспорт

1 НАЗНАЧЕНИЕ ИЗДЕЛИЯ

Щит пожарный закрытый предназначен для хранения и обеспечения оперативного использования первичных средств пожаротушения (огнетушителей), немеханизированного инструмента (лопат, ломов, багров) и пожарного инвентаря (конусных ведер, противопожарного полотна и др.).

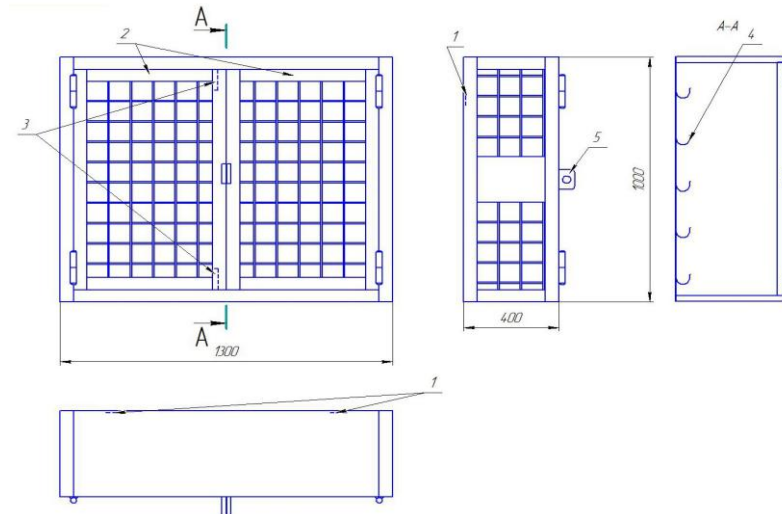


Рис. 1

2 КОМПЛЕКТ ПОСТАВКИ

В комплект поставки щита закрытого входит:

- щит
- паспорт

Пожарный инвентарь для щитов приобретается и комплектуется им отдельно, в соответствии с нормами комплектации пожарных щитов, указанными в правилах пожарной безопасности в Российской Федерации (ПНБ-01-03).